

2024/08/21の講義に参加された方、JIN株式投資Clubにご参加の方は個別案内します。

このBlogでのみ見られた方は申し訳ありませんが情報を制限して公開していますのでご了承ください。

新NISA オススメ銘柄セミナー

目次

1. 新NISAとは？
「初心者でもわかるよう解説」
2. 新NISAで知るべきことは？
「メリット・デメリットを解説」
3. 新NISAの落とし穴とは？
「具体的回避策を解説」
4. JINオススメ銘柄とは？
「2024年下半期の銘柄解説」
5. おまけ

旧NISA

と

新NISAの違いは？

成長枠と金額が変わった

上場株式

国内株式

(東京証券取引所など国内取引所で売買)^{※1}

国内株式

約4000銘柄

※IPO(新規公開株式)含む

ETF

(上場投資信託)

約300銘柄^{※2}

J-REIT

(不動産投資信託)

約60銘柄^{※2}

外国株式

(外国の証券取引所で売買)

米国株式

NY証券取引所/
NASDAQ証券取引所

米国ETF

(上場投資信託)
NY証券取引所/
NASDAQ証券取引所

その他

中国、韓国、ロシア、
ベトナム、インドネシア、
シンガポール、タイ、
マレーシアなど

投資信託^{※2}

成長投資枠対象商品

約2000本

つみたて投資枠対象商品

約280本



TOYOTA



NVIDIA



TESLA

	旧NISA		新NISA	
	つみたてNISA	一般NISA	積立投資枠	成長投資枠
併用	NG		OK	
年間投資枠	40万円	120万円	120万円	240万円
非課税保有期間	20年間	5年間	無期限	
非課税投資枠	800万円 40万円×20年間	600万円 120万円×5年	1800万円 成長投資枠1200万円	

つみたて投資枠推奨

おすすめとしては毎年限度額 360万円を投資
5年で非課税保有枠を 1800万円を使い切る

これは誰もができるわけではない。
月額1000円でも積立を行っていく事が肝心

そもそも国が
NISAを進める理由は？

銀行貯金は低金利。その間に物価上昇がおこるとお金の価値が下がる。

つまり貯蓄すると損するんで
NISAしたらいいよ。非課税にするし。

円安

輸入価格 ↑

||

電気料金など ↑ も



円高

輸入価格 ↓

||

食品など販売価格 ↓ も



この先、極端な円高局面になるとは思いません。

日経平均株価

市場概況 > 日経平均株価

37,951.80

+ フォロー

-310.36 (-0.81%) ↓ 過去 6 か月

8月21日 15:15 JST・免責条項

1日 | 5日 | 1か月 | 6か月 | 年初来 | 1年 | 5年 | 最大



始値	37,653.34	安値	37,605.83	52週高値	42,426.77
高値	38,026.02	前日の終値	38,062.92	52週安値	30,487.67

USD/JPY

アメリカ合衆国ドルから円

146.1695

↓ 2.78%

-4.1855 6 か月

8月21日, 7:53:00 UTC・免責条項

1日 | 5日 | 1か月 | 6か月 | 年初来 | 1年 | 5年 | 最大



37,951.80

+ フォロー

+27,397.71 (259.59%) ↑ 全期間

8月21日 15:15 JST • 免責条項

1日

5日

1か月

6か月

年初来

1年

5年

最大

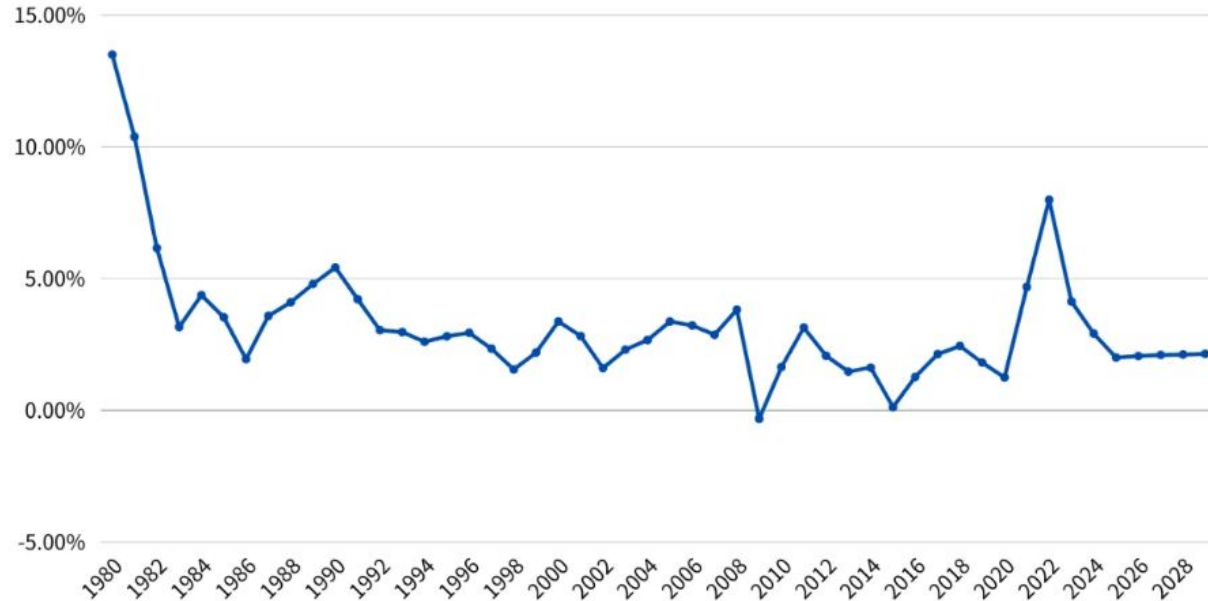


年間の物価上昇率は2%ほどで推移する計算

物価上昇の場合、株価が上がっていく？

1980年から2029年のアメリカのインフレ率（物価上昇率）の推移

1980年から2029年のアメリカのインフレ率（物価上昇率）の推移



新NISAで知るべきことは？
「メリット・デメリットを解説」

メリット

- 投資可能額・非課税保有限度額の拡大により効率的な資産形成ができる
- 売却して空いた枠を再度利用できる
- 非課税保有期間が無期限になる

デメリット

- 元本割れの可能性があること
- 損益通算ができないこと
- 新規での投資が必要なこと
- 1つの口座しか持てないこと

新NISAの落とし穴とは？
「具体的回避策を解説」

自由度が増した分、自分で判断する場面が増えた

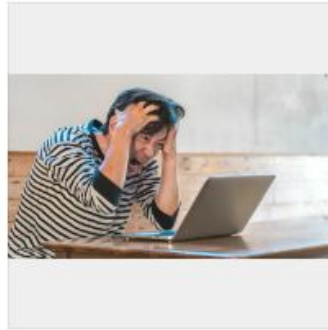
投資の自由度が上がることはメリットのように感じる一方で、自分で判断する場面が増えることになります。

そして
元本割れリスクがある

「メンタルが持たない」「怖い」「騙された」NISAデビューも、早々に狼狽の投資初心者たち…インデックスファンドを買っていた、世帯年収970万円・30代夫婦による〈大暴落後〉の速やかな英断【FPが解説】

8/17(土) 10:32 配信 328    

THE GOLD ONLINE



(※画像はイメージです/PIXTA)

2024年8月に入ってから、日経平均株価の乱高下の話題で持ち切りです。投資家……なかでも新NISAスタートと同時に投資デビューをした投資初心者たちにとっては、気がでない人も多いでしょう。このままNISAを続けるべきなのか？ そんな疑問を抱えているかもしれません。本記事ではAさん夫婦の事例とともに、投資を続けていくべきか否かの判断基準について長岡FP事務所代表の長岡理知氏が解説します。

【早見表】毎月1万円を積み立て「預金」と「NISA」を比較…5年～40年でどれくらい差がつくか

2週間のうちに起きた「日経平均株価の乱高下」

今回の日経平均株価の大幅下落では、「大暴落」という言葉だけが目立ちますが、実際には短期間での乱高下という表現のほうが正しいかもしれません。

結論、狼狽売りになりがち
基本、NISAは放置すべき

乱高下はあるもの。
と想定したうえで投資する

37,951.80

+ フォロー

+27,397.71 (259.59%) ↑ 全期間

8月21日 15:15 JST • 免責条項

1日

5日

1か月

6か月

年初来

1年

5年

最大



日本版ブラックマンデー きっかけは米雇用統計

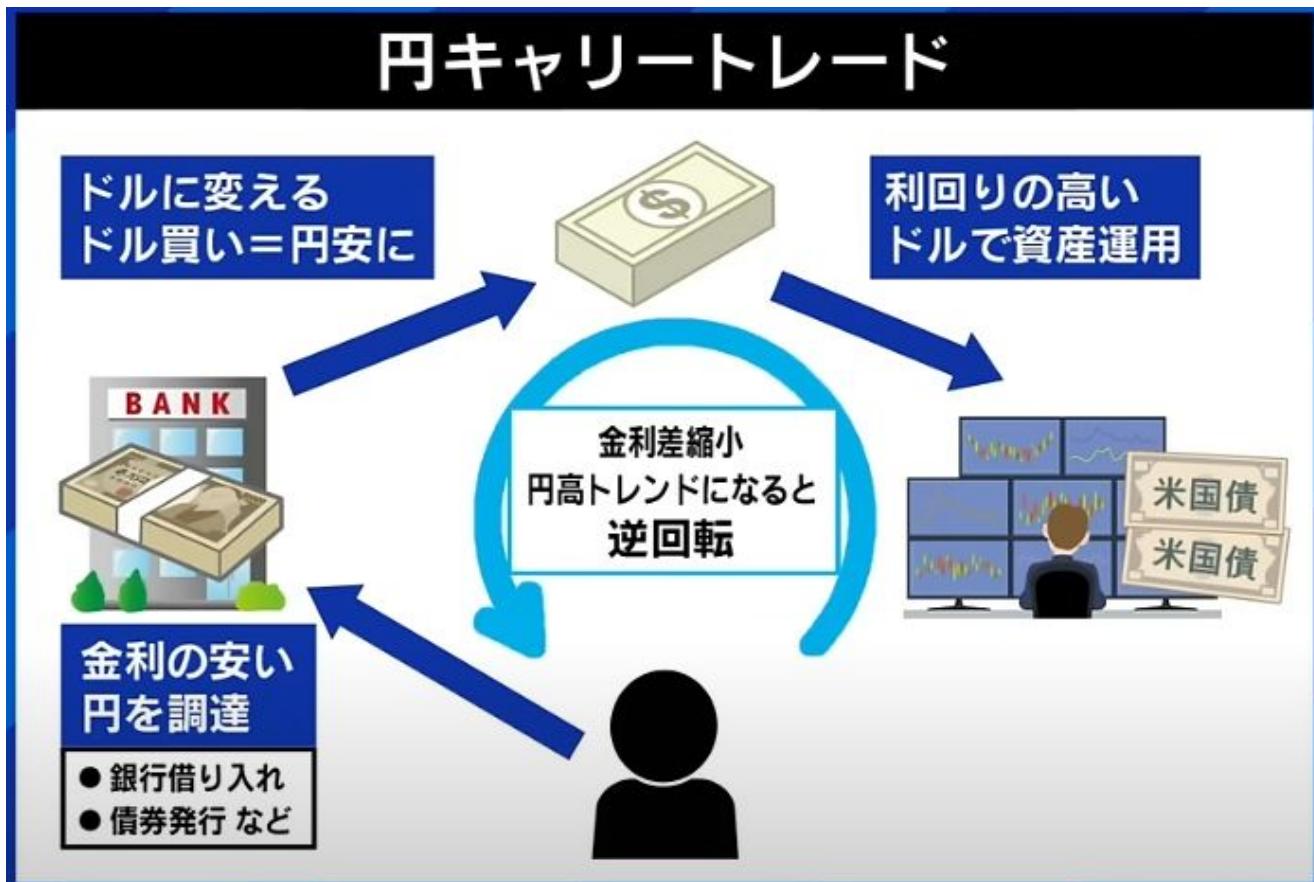
暴落のきっかけは、7月の米雇用統計。

市場予想を大幅に下回り、失業率も悪化し、景気が大きく後退せずに物価上昇が落ち着く「ソフトランディング(軟着陸)」の見通しが遠ざかり、投資家の心理が悪化。米株式市場の主要株価指数が大きく下落し、東京市場でも半導体関連銘柄を中心に売りが膨らんだ。円相場の急騰も株安を誘った。

7月末に日銀が追加利上げを決め、植田和男総裁が利上げの継続を示唆したことで円高が進行。同時に米経済の先行き懸念でドルが売り込まれたため、7月末からたった1週間で約10円も円高方向に進んだ。

つまりファンダメンタルズは関係ない。単純に「売りパニック」に陥っていた。

直近の株価の暴落には理由がある(株価は一時的に暴落するものと心得る)



2024/08/21の講義に参加された方、JIN株式投資Clubにご参加の方は個別案内します。

このBlogでのみ見られた方は申し訳ありませんが情報を制限して公開していますのでご了承ください。

JINオススメ銘柄とは？ 「2024年下半期の銘柄解説」

2024/08/21の講義に参加された方、JIN株式投資Clubにご参加の方は個別案内します。
このBlogでのみ見られた方は申し訳ありませんが情報を制限して公開していますのでご了承ください。

インデックスファンド

インデックスファンドとは
市場全体の動きを表す代表的な指数に
連動した成果を目指す投資信託です。

インデックスとは指標、ファンドとは投資信託のこと。

株式投資に疎い初心者の方は、
個別株では何を買ったらいかがわからないし、たいてい失敗するので
インデックスファンドに全振りしていいと思います。

イーマクス・スリムとは？

三菱UFJ国際投信が運用を手がけているインデックスファンドシリーズ

eMAXIS Slim全世界株式(オール・カントリー)



eMAXIS Slim米国株式 (S&P500)



2024/08/21の講義に参加された方、JIN株式投資Clubにご参加の方は個別案内します。
このBlogでのみ見られた方は申し訳ありませんが情報を制限して公開していますのでご了承ください。

まとめ

- 積立投資枠
- インデックスファンド
- 短期での下落は覚悟し
すぐに手放さない
- 毎月1000円でも続ける
- 長期で考える